



ATYPIQUE & NATURE

ÉPANOUISSEMENT DE L'ENFANT
PAR L'IMMERSION DANS LA NATURE

Accompagnement spécialisé

Accompagnement périnatal

Ateliers nature

Catalogue d'activités
à destination des
structures de l'enfance

Présentation



Qui sommes-nous ?

Sophie Potdevin

Après l'obtention de mon DUT **Carrières Sociales** option Animation Sociale et Socio-Culturelle en 2008 et de mon **Diplôme d'Etat d'Educatrice Spécialisée (DEES)** en 2011, j'ai travaillé pendant 9 ans dans un Institut Médico-Educatif et pendant 3 ans au sein d'une association œuvrant dans le champ de l'action sociale par le biais de la médiation animale et de la nature. En 2025, je me forme à la **médiation animale**, à la **pédagogie Montessori** et à la qualification de **Passeuse de Nature**. Durant toutes ces années, j'ai exercé diverses fonctions :

- **Educatrice spécialisée auprès d'enfants déficients intellectuels, psychotiques, TSA, TDA/H**
- **Animatrice socio-culturelle centre de loisirs, ateliers nature, ferme pédagogique, médiation animale**
- **Directrice d'accueil de loisirs inclusif sans hébergement**
- **Coordinatrice socio-culturelle**

Andréa Boné

Après la réalisation de mon Service Civique en 2019 au sein de l'IDFHI, j'ai décidé d'entrer en formation où j'ai eu l'opportunité de réaliser diverses expériences, notamment au sein d'un Centre de Soins et d'Accompagnement et de Prévention en Addictologie. Puis, j'ai obtenu mon **Diplôme d'Etat Monitrice - Educatrice (DEME)** en 2022. J'ai donc travaillé dans différentes institutions relevant de la protection de l'enfance, ainsi qu'au sein d'une association œuvrant dans le champ de l'action sociale par le biais de la médiation animale et de la nature pendant 2 ans. En 2025, je me forme à la **médiation animale** et à la **pédagogie Montessori découverte du monde**. Durant toutes ces années, j'ai exercé diverses fonctions :

- **Monitrice Éducatrice auprès d'enfants déficients intellectuels, psychotiques, TSA, TDA/H**
- **Animatrice socio-culturelle centre de loisirs, ateliers nature, ferme pédagogique, médiation animale**
- **Directrice adjointe d'accueil de loisirs inclusif sans hébergement**

Nos valeurs

Après avoir travaillé plusieurs années au sein de la même association, nous avons décidé d'associer nos compétences et nos envies afin de fonder notre propre projet. Ce qui nous anime ? Créer et proposer des **accompagnements novateurs en lien avec le Vivant**. Nous mettons tout en œuvre pour accompagner chaque enfant et sa famille dans le **respect du rythme de chacun**. Nous sommes persuadées qu'une immersion positive et régulière dans la nature est bénéfique au développement de l'enfant et est support à de nombreux apprentissages. C'est pourquoi **la nature est notre médiateur privilégié**. Nous sommes intimement convaincues que **chaque enfant, chaque personne, possède en elle des compétences et des capacités**, et que notre rôle est de l'accompagner vers la prise de conscience et le renforcement de ces dernières. Nous assurons nos accompagnements avec **respect, bienveillance, non jugement** et dans le cadre du **secret professionnel**.

Pour qui ?

- les enfants de 0 à 15 ans, avec ou sans troubles
- les familles
- les structures accueillant des enfants



Où ?

Nous sommes implantées à Rives-en-Seine et ses alentours.
Nous sommes mobiles pour pouvoir élargir notre périmètre d'interventions.
Nos déplacements sont facturés en supplément du tarif de la prestation.

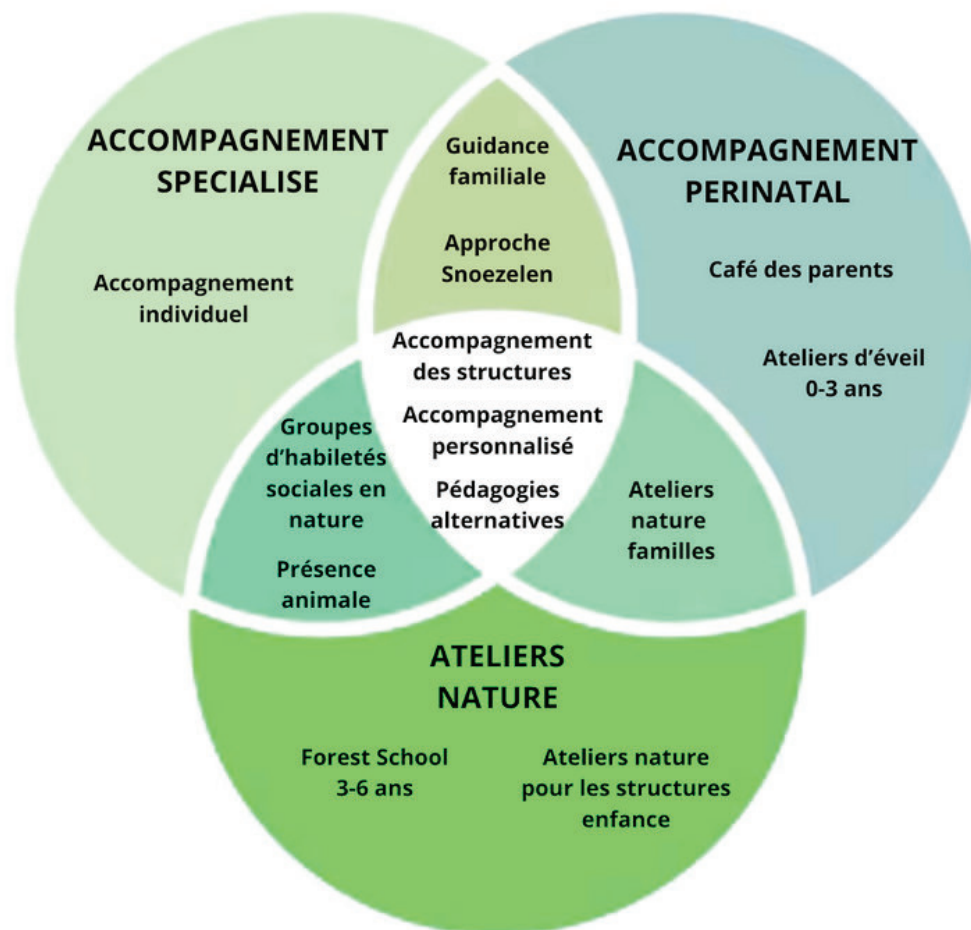
Nos objectifs

- Accompagner les enfants dans leur développement global
- Soutenir les parents dans leurs compétences parentales
- Créer et développer une connexion entre les enfants et la nature

Nos moyens

- Les connaissances, compétences et expériences acquises grâce à nos formations initiales
- Les pédagogies alternatives (Montessori, Freynet, Reggio notamment)
- La Pédagogie Par la Nature

Nos actions



Qu'est-ce que la Pédagogie Par la Nature ?



“La Pédagogie Par la Nature est un processus qui promeut le développement holistique de ses participants au travers d’activités régulières de découvertes dans un environnement naturel, si possible boisé. La Pédagogie Par la Nature est une approche spécifique exigeante fondée sur l’observation des apprentissages, l’accompagnement réfléchi et bienveillant et le respect du rythme des participants.”

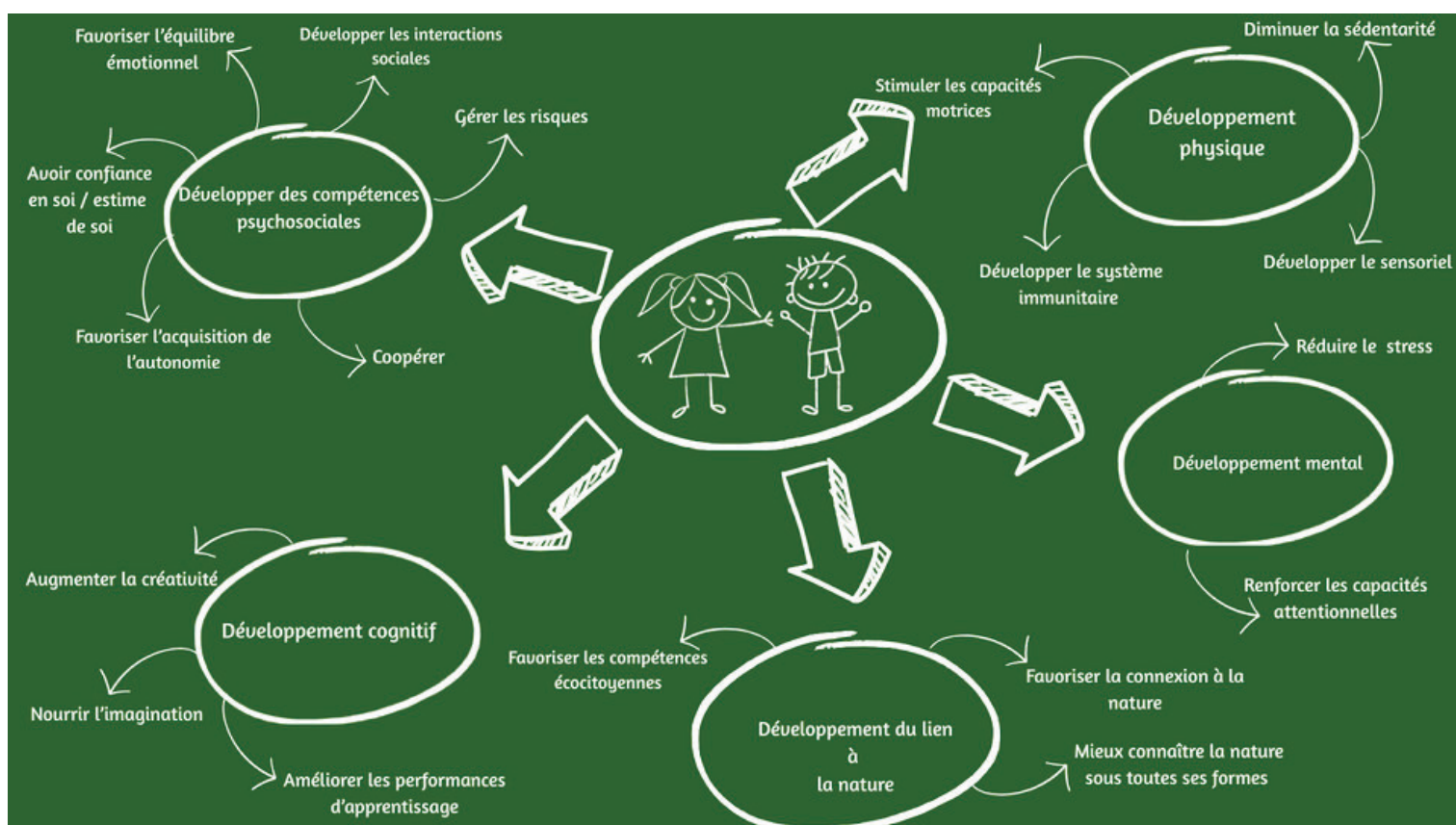
La Pédagogie Par la Nature est la pédagogie qui lie nos différents champs d’actions. Elle est la pédagogie au cœur de nos accompagnements, mais pas l’unique.

Elle s’applique grâce aux 7 principes suivants :

- un lieu naturel inspirant
- la récurrence et le temps long
- les participants sont au cœur des pratiques
- s’attacher au processus, pas au résultat
- le jeu libre
- la prise de risque mesurée
- la présence respectueuse, sécurisante et observatrice de l’adulte

Source : <https://www.reseau-pedagogie-nature.org/>

Pourquoi privilégier la Pédagogie Par la Nature ?



Catalogue d'activités Pour les scolaires



La forêt des sens

La forêt est un lieu formidable pour éveiller tous ses sens. Grâce à différentes propositions, nous amenons les enfants à écouter, observer, goûter, sentir, toucher et se mouvoir grâce aux éléments que nous offre la forêt. Cette expérience de nature permet aux enfants d'établir une réelle connexion avec celle-ci, source d'émerveillement et de curiosité.

Niveau : Cycle 1 / Cycle 2

Durée : 1 séance de 2h / 6 séances de 1h30

Tarifs : 150€ séance de 2h / 675 € pour les 6 séances de 1h30



Autour de nous, les oiseaux

Les oiseaux sont partout autour de nous mais nous ne prenons pas souvent le temps de leur accorder notre attention. Offrons aux enfants cet instant pour partir à la découverte de ces animaux à plumes qui nous entourent. Approche sensorielle et ludique teintée de touches naturalistes et pédagogiques sont nos alliés pour éveiller l'attrait de nos plus jeunes.

Niveau : Cycle 1 / Cycle 2

Durée : 1 séance de 2h

Tarifs : 150€

A la rencontre des p'tites bêtes

Rencontrer les p'tites bêtes, c'est un peu comme une chasse aux trésors. On fouille, on cherche, on observe, on piste, et puis on s'émerveille de nos découvertes : de précieux trésors de la nature aux morphologies et aux couleurs si variées qu'ils suscitent nécessairement la fascination des petits. Emmenons les enfants explorer ce monde intrigant des p'tites bêtes ! Cet atelier peut être complété par une séance supplémentaire avec la fabrication d'hôtels à insectes (réservé aux cycles 2 et 3)

Niveau : Cycle 1 / Cycle 2 / Cycle 3

Durée : 1 séance de 2h (ou 2 séances de 2h si option hôtel à insectes)

Tarifs : 150€ 1ère séance de 2h + 250€ séance hôtel à insectes (matériel fourni et compris dans le tarif)





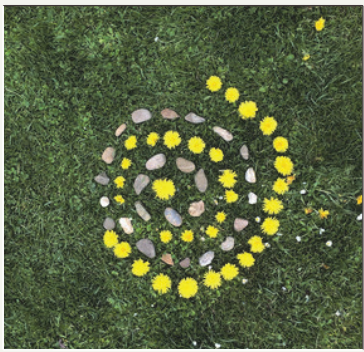
Dans nature, il y a art

La nature offre de multiples manières d'exprimer leur créativité aux petits artistes en herbe. Colorier avec des fleurs, peindre avec des feuilles, transformer des arbres en êtres fantastiques, composer un tableau grâce aux éléments de la nature et tant d'autres possibilités que nous proposons aux enfants d'explorer.

Niveau : Cycle 1 / Cycle 2

Durée : 1 séance de 2h

Tarifs : 150€



A chaque naturaliste, son carnet

Quoi de mieux pour garder trace de ses découvertes qu'un carnet nature ? Nous accompagnons les enfants à créer leur propre carnet ainsi qu'une presse à fleurs. Puis, par de petits jeux créatifs, nous les amenons à remplir les premières pages de leur carnet. Un support à utiliser tout au long de l'année pour développer estime de soi, observation, créativité, patience et capacités rédactionnelles de manière ludique.

Niveau : Cycle 2 / Cycle 3

Durée : 2 séances de 2h

Tarifs : 400€ (matériel fourni et compris dans le tarif)



Escape game nature

Ne dit-on pas vivre des aventures grandeur nature ? Car effectivement, la nature est un grand terrain d'exploration. Alors, quel autre cadre pour proposer aux enfants de résoudre problèmes, énigmes, casse-têtes et autres charades ! A la fin de ces épreuves, les enfants seront récompensés pour leur ténacité et leur perspicacité. Prêts à relever le défi ?

Niveau : Cycle 1 / Cycle 2 / Cycle 3

Durée : 1 séance de 2h

Tarifs : 200€ (matériel fourni et compris dans le tarif)



Si la nature m'était contée

La nature est une source intarissable de merveilleuses histoires. Nous emmenons les enfants dans une balade ponctuée de contes et d'activités relatives à ces contes. Une manière originale pour eux de découvrir la nature.

Niveau : Cycle 1 / Cycle 2

Durée : 1 séance de 2h

Tarifs : 150€



La ronde des saisons

Côtoyer la nature au fil des saisons aide l'enfant à appréhender temporalité et cycle de vie. A travers diverses activités, nous amenons l'enfant à décrypter les marqueurs temporels naturels, à comprendre les réactions des animaux et des végétaux suivant les saisons et à repérer la façon dont lui, enfant, s'inscrit dans cette ronde des saisons. Chaque séance se termine par la création d'une table des saisons en classe, créant ainsi des passerelles entre les différents lieux d'apprentissage.

Niveau : Cycle 1 / Cycle 2

Durée : 1 séance de 2h à chaque saison soit 4 séances

Tarifs : 600€



La forêt enchantée

Connaissez-vous les fées des bois, les racinains, les ents ou encore les dryades ? Vous peut-être pas, mais les enfants, eux, ont sûrement déjà repéré leur présence au détour d'un chemin boisé. Alors, accompagnons-les et immergeons-nous l'espace de quelques heures dans ce monde merveilleux, riche en mythes et folklore qu'est la forêt. A travers contes et activités créatives, les enfants vont développer leur imaginaire et vivre une expérience de nature hors du commun.

Niveau : Cycle 1 / Cycle 2 / Cycle 3

Durée : 1 séance de 2h

Tarifs : 150€



Zoom sur les vers de terre

Les enfants sont souvent intrigués par cet animal qu'est le ver de terre. Mais qui est-il et à quoi sert-il ? Après avoir fabriqué avec les enfants un souterrarium permettant d'observer les vers de terre au sein de la classe, nous apprendrons à le connaître et à comprendre comment ce petit invertébré est un grand allié pour la santé des sols.

Niveau : Cycle 2 / Cycle 3

Durée : 2 séances de 2h

Tarifs : 400€ (matériel fourni et compris dans le tarif)



Catalogue d'activités

Pour les 0-3 ans



La forêt des sens

La forêt est un lieu formidable pour éveiller tous ses sens. Grâce à différentes propositions, nous amenons les enfants à écouter, observer, goûter, sentir, toucher et se mouvoir grâce aux éléments que nous offre la forêt. Cette expérience de nature permet aux enfants d'établir une réelle connexion avec celle-ci, source d'émerveillement et de curiosité.

Lieu : En forêt

Durée : 1 séance de 1h30 / 6 séances de 1h

Tarifs : 115€ séance de 1h30 / 75 € pour les 6 séances de 1h



La cuisine de boue

Les petits adorent imiter les plus grands et adorent patouiller. Nous avons trouvé la solution pour allier ces deux passions : la cuisine de boue. Manipulation, motricité fine, exploration sensorielle, imaginaire, imitation : tant de compétences développées en une seule activité pour des enfants qui s'amuse.

Lieu : Sur un site nature / Dans la structure d'accueil, en extérieur

Durée : 1 séance de 1h

Tarifs : 75€



Si la nature m'était contée

La nature est une source intarissable de merveilleuses histoires. Nous emmenons les enfants dans une balade ponctuée de contes et d'activités relatives à ces contes. Une manière originale pour eux de découvrir la nature.

Lieu : Sur un site naturel

Durée : 1 séance de 1h

Tarifs : 75€





Les tables d'exploration

A l'aide d'éléments naturels et d'une mise en forme visuelle attractive, nous invitons les tout-petits à toucher, manipuler, sentir, transvaser, créer, grâce à nos tables d'exploration thématiques.

Lieu : Sur un site nature / Dans la structure d'accueil

Durée : 1 séance de 1h

Tarifs : 75€



Eveil sensoriel en forêt

Tout spécialement conçu pour les nourrissons non marcheurs, cet atelier permet une immersion dans la nature en toute sérénité dès le plus jeune.

Lieu : Sur un site nature

Durée : 1 séance de 45 minutes

Tarifs : 60€

Petits yogis des bois

Pour les enfants à partir de 2 ans, nous proposons un temps de relaxation en pleine nature grâce à des histoires, des postures de yoga et des exercices de respiration.

Lieu : Sur un site nature

Durée : 1 séance de 45 minutes

Tarifs : 60€



La ronde des saisons

Côtoyer la nature au fil des saisons aide l'enfant à appréhender temporalité et cycle de vie. Au cours d'une sortie en nature, les enfants récoltent de précieux trésors représentatifs de la saison, puis installent une table de saison au sein de la structure d'accueil.

Lieu : Sur un site nature et au sein de la structure d'accueil

Durée : 1 séance de 1h OU 1 séance de 1h par saison soit 4 séances

Tarifs : 75€ / séance

Propositions complémentaires



Ateliers personnalisés

Vous souhaitez travailler sur un thème qui n'est pas dans nos propositions ou mettre en place un projet personnalisé ?

N'hésitez pas à nous contacter pour en échanger.

Accompagnement des professionnels

Vous souhaitez que vos équipes développent des projets en lien avec la nature au sein de votre structure mais les professionnels ne savent pas par où commencer ? Vous souhaitez mettre en place des projets en lien avec la nature au sein de votre structure mais les parents ressentent le besoin de comprendre les bénéfices de ce genre de projet sur le développement de leurs enfants ?

Nous proposons des stages de sensibilisation pour professionnels et/ou parents, adaptés à vos besoins.

Accompagnement "Ecole du dehors"

Vous souhaitez faire "Classe dehors" mais avez besoin d'aide pour la rédaction du projet pédagogique, pour la mise en lien entre les attendus pédagogiques et la mise en pratique sur le terrain, ou encore pour enrichir votre propositions d'activités pendant la "Classe dehors" ?

Nous sommes aptes à vous accompagner dans votre projet.

Naturaliser votre structure

Vous souhaitez mettre en place une cuisine de boue au sein de votre crèche, un potager au sein de votre école, un terrain d'exploration sensorielle au sein de votre accueil de loisirs, ou tout simplement amener la nature au sein de votre structure ?

Nous vous accompagnons à la réflexion, à la construction et à la mise en œuvre de ce projet.

Ateliers famille

Vous souhaitez renforcer les liens entre les parents et les enfants que vous accueillez ou se faire rencontrer les parents des enfants que vous accueillez au sein de votre structure ?

Nous organisons des ateliers dédiés à cet objectif.



Accompagnements périnataux

Ateliers 0-3 ans

Nous proposons des ateliers destinés aux tout-petits : motricité, approche Snoezelen, contes, massage, approche Montessori, et bien d'autres, accompagnés de leurs parents, grands-parents ou assistant.e.s maternel.le.s.

Guidance familiale

Vous vous posez des questions quant à votre toute nouvelle parentalité ? Nous proposons une écoute attentive et bienveillante aux futurs parents ou jeunes parents.

Le café des parents

Parce que lorsqu'on est parent, on a parfois besoin d'échanger avec d'autres, nous avons créé ce café des parents où la convivialité, la rencontre et le partage d'expériences sont les maîtres mots.



Accompagnements spécialisés

Accompagnement individuel

Pour les enfants avec des Troubles Neuro-Développementaux, nous proposons des temps d'accompagnements individualisés réguliers s'inscrivant dans le cadre d'un projet éducatif personnalisé.

Groupe d'habiletés sociales en nature

Pour travailler sur les interactions sociales, nous mettons en place des groupes d'habiletés sociales. Notre originalité : ceux-ci se déroulent en pleine nature.

Guidance familiale

Vous êtes parents, grands-parents, frère/ sœur d'un enfant avec des Troubles Neuro-Développementaux et avez besoin d'une écoute bienveillante et de conseils ? Nous pouvons vous accompagner.

Accompagnement des structures

Vous êtes une structure qui accueillez des enfants en situation de handicap et vous souhaitez sensibiliser les professionnels de votre structure et/ou les enfants accueillis à cette question ? Nous pouvons élaborer ensemble un projet de sensibilisation au sein de votre établissement.



Si vous souhaitez en connaître
davantage,
n'hésitez pas à nous contacter.

Coordonnées

andrea.bone.me@gmail.com

sophie.potdevin.es@gmail.com